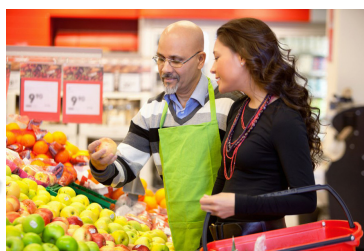


ABD PRO



NOTICE BALANCE MODÈLE

SSU

FABRICANT, DISTRIBUTEUR ET RÉPARATEUR DE BALANCES

9 ALLÉE DES EPINETTES ZI NORD 77200 TORCY - TEL : 01 60 05 90 35 - MAIL : CONTACT@PMCMILLIOT.FR



Balance SSU

Notice d'utilisation



ABD PRO une marque de PMC MILLIOT

FABRICANT, DISTRIBUTEUR ET RÉPARATEUR DE BALANCES

9 Allée des épinettes ZI NORD 77200 Torcy – TEL : 01 60 05 90 35 – MAIL : contact@pmcmilliot.fr

SOMMAIRE

1. INFORMATIONS GENERALES	- 1 -
2. DESCRIPTION DU PRODUIT	- 1 -
2.1 Caractéristiques	- 1 -
2.2 Les touches de fonction	- 2 -
2.3 Mode de pesage normal	- 2 -
3. OPERATIONS	- 2 -
3.1 Réglage de la tare	- 2 -
3.2 Réglage de la luminosité de l'écran	- 2 -
3.3 Mode de pesée de contrôle	- 3 -
3.4 Mode de comptage	- 3 -
3.5 Mode d'étalonnage	- 4 -
3.6 Mode de configuration des paramètres utilisateur	- 5 -
3.7 Batterie et charge	- 6 -
4. CODES ERREUR	- 6 -
4.1 Définitions des messages de l'écran	- 6 -

ABD PRO une marque de PMC MILLIOT

FABRICANT, DISTRIBUTEUR ET RÉPARATEUR DE BALANCES

9 Allée des epinettes ZI NORD 77200 Torcy – TEL : 01 60 05 90 35 – MAIL : contact@pmcmilliot.fr

Notice d'utilisation balance inox SSU

Informations générales

- Lisez et comprenez toutes les instructions d'utilisation avant d'utiliser ce produit. Conservez ce manuel pour référence future.
- N'utilisez pas d'objets pointus pour faire fonctionner le clavier. La membrane imperméable peut être endommagée.
- Évitez l'exposition prolongée à la chaleur ou au froid extrême. Le fonctionnement optimal est à température ambiante normale. Laissez la balance s'acclimater à la température ambiante avant de l'utiliser.
- Prévoyez un temps de préchauffage suffisant. Allumez la balance et attendez jusqu'à 2 minutes pour que les composants internes se stabilisent avant de peser.
- Les balances électroniques sont des instruments de précision. Ne pas utiliser à proximité de téléphones portables, de radios, d'ordinateurs ou d'autres appareils électroniques qui émettent des fréquences radio susceptibles de provoquer des lectures instables. Si la balance fonctionne mal, essayez de changer de pièce ou d'emplacement.
- Lors du stockage de la balance pendant de longues périodes, la batterie doit être chargée tous les 90 jours pour éviter une dégradation prématurée des performances. Au fil du temps, le temps de fonctionnement par charge se dégradera. Si la durée de fonctionnement n'est plus acceptable, la batterie doit être remplacée.
- Évitez d'utiliser dans des conditions de fortes vibrations ou de fort débit d'air.

Caractéristiques

Modèle	SSU-3	SSU-6	SSU-15	SSU-30
Capacité maximale	Pas disponible	6 kg	15 kg	Pas disponible
Lisibilité		1 g	2 g	
Divisions		6000	7500	
Construction	Boîtier en plastique ABS, plateau en acier inoxydable			
Indice d'étanchéité	IP68			
Unités de pesée	kg, g, lb, lb:oz, pcs Pesage,			
Modes	comptage, contrôle de pesée			
Température de travail	-5 à 35°C			
Température de stockage	-25 à 50 °C			
Puissance	Batterie rechargeable au plomb ou cordon d'alimentation secteur			
Tare maximale	100% capacité maximale			
Dimensions de la plate-forme	230 x 190 mm ; 9" x 7,5"			
Dimensions du socle (L x l x H)	287x236x110mm; 11,3" x 9,3" x 4,3"			

ABD PRO une marque de PMC MILLIOT

FABRICANT, DISTRIBUTEUR ET RÉPARATEUR DE BALANCES

9 Allée des epinettes ZI NORD 77200 Torcy – TEL : 01 60 05 90 35 – MAIL : contact@pmcmilliot.fr

Notice d'utilisation balance inox SSU

Les touches de fonction



Éteindre



Mise sous tension et zéro



Définit les paramètres
et les données d'entrée



Touche tare

Mode de pesage normal

1. Placez la balance sur une surface plane et stable. Nivelez la balance à l'aide de la bulle de nivellement.
2. Allumez la balance en appuyant sur la touche **ON/ZÉRO**. Il y aura une tonalité, la version du micrologiciel sera affichée et l'affichage comptera à rebours de 9 à 0. Lorsque le **ZÉRO** est affiché sur l'écran, la balance est prête à l'emploi. Si le **ZÉRO** n'est pas allumé, appuyez sur la touche **ON/ZÉRO** à nouveau pour remettre la balance à zéro.
3. Pour modifier l'unité de mesure de pesée, voir **Configuration de l'utilisateur** instructions.
4. Réglez la tare si vous le souhaitez.
5. Placez des objets sur la plate-forme de la balance et lisez le poids sur l'indicateur.
6. Une fois la pesée terminée, appuyez sur la touche **OFF**.
A **noter**: Pour économiser la batterie, la balance dispose de deux fonctions d'économie d'énergie
 - a. Mode économie d'énergie: L'affichage s'assombriera après 40 secondes sans poids sur la plate-forme, mais la balance n'est pas éteinte. L'ajout de poids sur la plate-forme rallumera automatiquement l'affichage.

- b. **Arrêt automatique**: La balance s'éteindra automatiquement après 10 minutes sans activité de touche ni

changement de poids.

A **Noter**: Si la tension de la batterie tombe en dessous de 5,6 V, la balance s'éteindra automatiquement.

Réglage de la tare

1. Placez un récipient vide sur la plate-forme et appuyez sur la touche **TARE**. L'affichage reviendra à zéro, éliminant le poids du conteneur. L'indicateur **ZÉRO** s'éteindra et le signal **TARE** sera allumée.
2. Mettez le matériel ou les objets à peser dans le conteneur. Le poids net sera affiché.
3. Pour quitter le mode tare, retirez tout le poids de la balance. L'écran affichera un poids négatif. appuie sur la touche **TARE** pour remettre l'affichage à zéro, en éliminant le poids du conteneur. Le signal **TARE** va alors s'éteindre et l'indicateur zéro sera allumé à l'écran.

Si le signal Zéro n'est pas allumé, appuyez alors sur la touche **ON / ZERO** pour mettre la balance à zéro.

Réglage de la luminosité de l'écran

1. Depuis le mode de pesage normal, appuyez sur la touche **ON/ZÉRO** pendant 3 secondes.
2. Le paramètre par défaut de "**LU-1**" s'affichera. Appuyez et relâchez la touche **SET/0-9** pour parcourir les différentes valeurs qui vont **LU-0** à **LU-3**, où **LU-3** est le réglage le plus lumineux. **LU-1** est recommandé pour maximiser la durée de vie de la batterie.
3. Appuyez sur la touche **TARE** pour sélectionner et revenir au mode de pesage normal.

ABD PRO une marque de PMC MILLIOT

FABRICANT, DISTRIBUTEUR ET RÉPARATEUR DE BALANCES

9 Allée des epinettes ZI NORD 77200 Torcy – TEL : 01 60 05 90 35 – MAIL : contact@pmcmilliot.fr

Notice d'utilisation balance inox SSU

Mode de pesée de contrôle (comparaison de données)

La fonction de contrôle de pesée ou de comparaison de données permet à l'utilisateur d'entrer une plage prédéfinie, et l'écran indiquera si la valeur pesée se trouve dans cette plage ou si elle est trop élevée ou trop faible.

1. Depuis le mode de pesage normal, appuyez sur la touche **SET/0~9** pendant 3 secondes pour entrer en mode réglage.
2. Appuyez et relâchez la touche **SET/0~9** pour faire défiler les paramètres jusqu'à l'affichage de la valeur ue " **Range**". Appuyez sur la touche TARE pour confirmer.
3. Appuyez sur la touche **SET/0~9** touche jusqu'à l'affichage de la valeur " **on**". appuyez sur la touche **TARE** pour confirmer.
4. La valeur limite inférieure précédemment utilisée sera affichée avec le premier chiffre clignotant et la lumière UNDER clignote.
Saisissez la limite inférieure de la plage de pesée de contrôle à l'aide de la touche SET/0~9 pour augmenter le chiffre clignotant et la touche TARE pour valider un chiffre et passer à la position suivante.
A Noter: La décimale n'apparaît pas à l'écran lors de la saisie des valeurs limites, mais la valeur doit être saisie comme si elle apparaissait. Par exemple : Une limite inférieure de 2,55 kilos doit être entrée sous la forme 02550 à l'écran.
5. La valeur limite supérieure précédemment utilisée sera affichée avec le premier chiffre clignotant et le signal plus clignote.
Saisissez la limite supérieure de la plage de pesée de contrôle à l'aide de la touche **SET/0~9** pour augmenter le chiffre clignotant et la touche **TARE** pour valider un chiffre et passer à la position suivante. Une fois le dernier chiffre saisi, la balance revient en mode de pesée et la pesée de contrôle peut commencer. A **Noter**: La limite supérieure doit être supérieure à la limite inférieure. Si ce n'est pas le cas, " **OFF**" s'affichera et la balance reviendra au mode de pesée normal et la pesée de contrôle sera désactivée.
6. Placez les objets sur la plate-forme de la balance. Le poids sera affiché à l'écran. Si le poids se situe dans la plage spécifiée, le voyant vert s'allumera et un signal sonore retentira. Si la valeur est en dehors de la plage spécifiée, les indicateurs lumineux **OVER** ou **UNDER** la lumière s'allumeront sans aucun son audible. A **Noter**: Le paramètre de tonalité audible peut être modifié à partir de sa valeur par défaut dans le mode USER SETUP. A **Noter**: Si le poids ne s'est pas stabilisé, aucun voyant ne s'allumera.
7. Pour désactiver la fonction de pesage de contrôle, **passer en mode réglage** en suivant les étapes 1 à 3 ci-dessus et modifiez le réglage sur **off**.

Mode de comptage

La fonction de comptage calcule et affiche la quantité de pièces de la charge à peser.

1. Depuis le mode de pesage normal, appuyez sur la touche **SET/0~9** pendant 3 secondes pour entrer en mode Réglage.
2. Appuyez et relâchez la touche **SET/0~9** pour faire défiler les paramètres jusqu'à l'affichage de la valeur " **Unités**" puis appuyez sur la touche **TARE** pour confirmer.
3. Appuyez sur le **SET/0~9** touche jusqu'à l'affichage de la valeur " **PCS**" puis appuyez sur la touche **TARE** pour confirmer. La valeur **pcs** sera allumée à l'écran.
4. Si un poids unitaire a été saisi précédemment, il sera affiché. S'il n'y a pas de poids unitaire dans la mémoire de la balance, l'indicateur **pièces** clignotera. Pour utiliser le poids unitaire existant, passez à l'étape 7 ci-dessous pour commencer à compter les articles. Pour saisir un nouveau poids unitaire, suivez les étapes 5 et 6.
5. En mode comptage, appuyez et maintenez la touche **ON/ZÉRO** touche jusqu'à l'affichage bref du mot " **COUNT**". Puis le voyant pièces clignotera et la valeur " **0**" s'affichera.
6. Placez une quantité connue d'articles sur la plate-forme de la balance et appuyez sur le bouton **TARE**. La valeur « 00000 » sera affichée avec le premier chiffre Zéro qui va clignoter.

ABD PRO une marque de PMC MILLIOT

FABRICANT, DISTRIBUTEUR ET RÉPARATEUR DE BALANCES

9 Allée des epinettes ZI NORD 77200 Torcy – TEL : 01 60 05 90 35 – MAIL : contact@pmcmilliot.fr

Notice d'utilisation balance inox SSU

Mode de comptage (suite)

Saisissez la quantité d'articles à l'aide de la touche **SET/0-9** pour augmenter le chiffre clignotant et la touche **TARE** pour valider un chiffre et passer à la position suivante. Une fois le dernier chiffre saisi, la balance calcule le poids à la pièce et affiche le compte sur la balance. A **Noter**: La quantité de pièces doit être comprise entre 1 et 30 000.

7. Commencez la pesée. Le nombre de pièces sera affiché, mais pas le poids.
8. Pour modifier le nombre de pièces, répétez les étapes 5 et 6.
9. Pour désactiver la fonction de comptage, suivez les étapes 1 à 3 ci-dessus et modifiez le réglage de " **pcs**" à une unité de poids.

Mode d'étalonnage

A **Noter**:

- **Un poids d'étalonnage standard de 100 % de la capacité nominale de la balance est requis.**
- **L'opération d'étalonnage doit être en Kg ou en g.**

1. Éteignez la balance
2. Retournez la balance, et utilisez un petit tournevis pour retirer les deux vis retenant le couvercle du commutateur d'étalonnage. Déplacez le commutateur d'étalonnage sur la position ON (vers l'avant de la balance).
3. Placez la balance sur une surface stable et plane et appuyez sur la touche **ON/ZÉRO** pour allumer la balance.
4. Une fois l'auto-vérification terminée, maintenez enfoncée la touche **TARE** jusqu'à ce que " **CAL**" s'affiche brièvement, suivi de « **0**".
5. La plate-forme étant vide, appuyez sur la touche **TARE** pour régler le point zéro. « H9 » pour Kg ou « 9 » pour g s'affichera.
6. Basculez sur Kg ou g selon votre choix de poids d'étalonnage en utilisant la touche **SET/0-9**. Lorsque l'unité de mesure souhaitée s'affiche, appuyez sur la touche **TARE** pour confirmer. La pleine capacité clignotera.
7. Placez le poids d'étalonnage sur la plate-forme de la balance et appuyez sur la touche **TARE**.
8. "CAEnd" s'affiche brièvement puis revient au mode de pesage normal.
9. Mettez la balance hors tension, remettez l'interrupteur d'étalonnage en position OFF et remettez le couvercle de l'interrupteur d'étalonnage en place.

A **Noter**: Si l'écran affiche « Err-0 » après la mise sous tension, il y a un problème d'étalonnage. Répétez le processus d'étalonnage.

Notice d'utilisation balance inox SSU

Mode de configuration des paramètres utilisateur

1. Depuis le mode de pesage normal, appuyez sur la touche **SET/0~9** pendant 3 secondes pour entrer en mode Réglages
2. Appuyez et relâchez la touche **SET/0~9** pour parcourir les modes de paramètres répertoriés ci-dessous.
3. Pour entrer dans un mode paramètre, appuyez sur la touche **TARE**.
4. Dans un mode paramètre, appuyez sur la touche **SET/0~9** pour parcourir les options de ce paramètre.
5. Appuyez sur la touche **TARE** pour sélectionner le réglage et quitter le mode de configuration.

Paramètre	Défaut	Réglage
RANGE	OFF	Activer la fonction de contrôle de pesée : <ul style="list-style-type: none"> - on = Activer la fonction de contrôle de pesée et saisir les limites de la plage - oFF = désactiver la fonction de contrôle de pesée
Unités	Lb.Lb	Sélectionnez l'unité de mesure : <ul style="list-style-type: none"> - H9 = Kg - 9 = g - Lb.Lb = Livres - Lb.oZ = Livres/onces - PcS = mode de comptage (le nombre de pièces sera affiché, le poids ne le sera pas) <p>A Noter: L'étalonnage doit être effectué en Kg ou g :</p>
A OFF	oui	Mode arrêt automatique <ul style="list-style-type: none"> - n = Pas de mise hors tension automatique - y = Arrêt automatique après 10 minutes sans opération ou changement de poids
FILT X	FILT3	Vitesse de réponse de l'affichage : <ul style="list-style-type: none"> - FILT1 = une étape avant affichage - FILT2 = 3-4 étapes avant affichage - FILT3 = 6-8 étapes avant affichage - FILT4 = l'affichage est rapide
Zéro	1d	Définir la plage de zéro automatique : <ul style="list-style-type: none"> - 0.5d - 1d - 1.5d - 2d - 2.5d - 3d - 3.5d - 4d - 4.5d - 5d <p>Où « d » est la division Voir Spécifications.</p>
BUZZER	ON	<ul style="list-style-type: none"> - on = La tonalité est activée - oFF = la tonalité est désactivée
D	Voir Caractéristiques	Changer de division : (Ce paramètre ne doit pas être modifié) <ul style="list-style-type: none"> - Si ce mode est entré accidentellement, reportez-vous au tableau des spécifications pour les divisions de votre balance. pressez SET/0~9 pour choisir le réglage de division par défaut et appuyez sur la TARE touche pour confirmer et quitter.
d-dP	oui	Mode d'affichage double : <ul style="list-style-type: none"> - n = affichage frontal uniquement - y = affichage avant et arrière

Notice d'utilisation balance inox SSU

Batterie et charge

Il y a trois indicateurs de batterie sur l'écran.

Haute = La tension de la batterie est supérieure à 6,3 V

Milieu = La tension de la batterie est comprise entre 6V et 6,3V

Basse= La tension de la batterie est inférieure à 6V

A Note: Si la tension de la batterie tombe en dessous de 5,6 V, la balance s'éteindra automatiquement.

L'alimentation est fournie par une batterie interne rechargeable 6V Ni-MH (3800 mAh). Lorsque " **-bAtLo-**" s'affiche, la batterie doit être rechargée. Branchez le cordon d'alimentation secteur pour recharger la batterie. Le temps de charge complet est d'environ 10 à 12 heures. La balance peut continuer à être utilisée sur l'alimentation secteur pendant la charge.

La durée de vie de la batterie et le temps de recharge varient selon l'utilisation. Au fil du temps, le temps de fonctionnement pour chaque charge complète se dégradera. Si la durée de fonctionnement n'est plus acceptable, la batterie doit être remplacée. Lors du stockage de la balance pendant de longues périodes, la batterie doit être chargée tous les 90 jours pour éviter une dégradation prématurée des performances.

Définitions des messages de l'écran.

dc x.xx	La tension de la batterie est de x.xx volts
-----	La capacité de la balance a été dépassée. Réduisez le poids sur la plate-forme.
- AdC-	Débordement du convertisseur analogique/numérique. Retirez le poids, remettez la balance à zéro et réessayez.
bATLo	La batterie est faible et devrait être rechargée bientôt
c_End	La recharge de la batterie est terminée
Err-0	La balance a été surchargée. Retirez le poids, remettez la balance à zéro et réessayez. Si le code d'erreur persiste, la cellule de charge a été endommagée. Les cellules de charge ne sont pas remplaçables par l'utilisateur. Contactez votre vendeur ou contact@abd-balance.fr



ABD PRO une marque de PMC MILLIOT

FABRICANT, DISTRIBUTEUR ET RÉPARATEUR DE BALANCES

9 Allée des epinettes ZI NORD 77200 Torcy – TEL : 01 60 05 90 35 – MAIL : contact@pmcmilliot.fr